

Protokol z místního šetření o zjištění rozsahu povodňových škod způsobených povodní ze dne 14.10.2020

Číslo protokolu:

| |
|---------------------------------------------------------------------------------------|
| Správce vodního toku: Povodí Moravy, s.p., provoz Přerov |
| Lokalita (k.ú., obec): Říkovice |
| Vyhlášení 3. SPA (popř. 2.SPA) dne: 3. SPA, 14. 10. 2020 |
| Vodní tok : Moštěnka |
| Vodní dílo: úprava Moštěnky, Říkovice - Turovice HM 221 271 |
| Podmínky při prohlídce (vodní stav, průtok, počasí apod.): <i>10C, zatáčení, mlha</i> |

ř. km od...10,550..... do11,000.....

v ř. km 9,430 - 21,703

oprava / rekonstrukce

| A. Druh a rozsah závadného stavu - poruchy | | | | B. * Druh a rozsah nápravného opatření | C. ** Naléhavost nápravného opatření |
|--------------------------------------------|------------|--------------------------------------------------------|-------------------|----------------------------------------------------|-----------------------------------------------|
| kód číselníku | poř. č. | popis | měrná jednotka | množství | odhad nákladů |
| (1) | A1 | výmol za opevněním břehu, dna, | m ³ | 350 470 tis. Kč | B3. |
| (1) | A2 | břehová nátrž přirozeného koryta | m ³ | | |
| (2) | A3 | pomístné úpravy vodních toků (zához, rovnánina) | m | 70 430 tis. Kč | B3. |
| (3) | A4 | nánosy, sedimenty v korytě, zdrži, nádrži, | m ³ | | |
| (3) | A5 | břehové dlažby včetně patky | m ² | | |
| (4) | A6 | břehové zdi | m ² | | |
| (4) | A7 | opevnění dna | m ² | | |
| (4) | A8 | stavební části jezu, přehrad, | m ² | | |
| (4) | A9 | součást vodního díla: pilíř břehový, středový | m ² | | |
| (4) | A10 | součást vodního díla: propust šterková, rybí | m ² | | |
| (4) | A11 | ochranná hráz břehová, inundační, | m | | |
| (5) | A12 | součást vodního díla: manipulační uzávěr | ks | | |
| (6) | A13 | součást vodního díla: technologická část jezu, přehrad | ks | | |
| (6) | A14 | součást vodního díla: technické zázemí jezu, přehrad | ks | | |
| (6) | A15 | stavební část MVE | ks | | |
| (6) | A16 | technologická část MVE | ks | | |
| (6) | A17 | stabilizační práh | ks | | |
| (7) | A18 | stabilizační stupeň | ks | | |
| (7) | A19 | ostatní | | | |

Pod kód (8) Ostatní spadají údaje, které nelze zahrnout do předchozích 7 konkrétních ukazatelů. Jmenovitě specifikované práce vložte do samostatných vložených řádků pod (8).

* **Druh nápravného opatření:**

- B1. provizorní zabezpečení poruchy
- B2. dočasné zajištění funkce
- B3. definitivní odstranění poruchy
- B4. odstranění provizorního zabezpečení při povodni
- B5. posudek
- B6. ostatní

** **Naléhavost realizace nápravného opatření:**

- C1. neodkladná
- C2. do jednoho roku
- C3. ostatní

Příčiny, okolnosti vzniku závadného stavu (popis): Ke vzniku povodňové škody došlo v důsledku působení průtoku, který dosáhl Q5, 70m3/s

Závazné důsledky trvání závadného stavu (popis):

Na tržní trh, ohrožení stability při velké povodni.

Na základě místního šetření konaného dne ... 24. 11. 2020. v ... obci Říkovice komise konstatuje, že výše uvedená škoda je způsobená povodní z období 10/2020 a s navrženým druhem nápravného opatření v předpokládaném rozsahu souhlasí.

za AOPK, Správu CHKO nebo NP^{x)}:

Mgr. Jan Kotný, Ph. D.

podpis

za správce toku:

Ing. Zdeněk Hadaš

podpis

za vodoprávní úřad:

Ing. Ivana Hříbová

podpis

další účastníci:

Ing. Jana Šefčíková (SR)

podpis

předseda komise:

Veronika Mazánová, DiS.

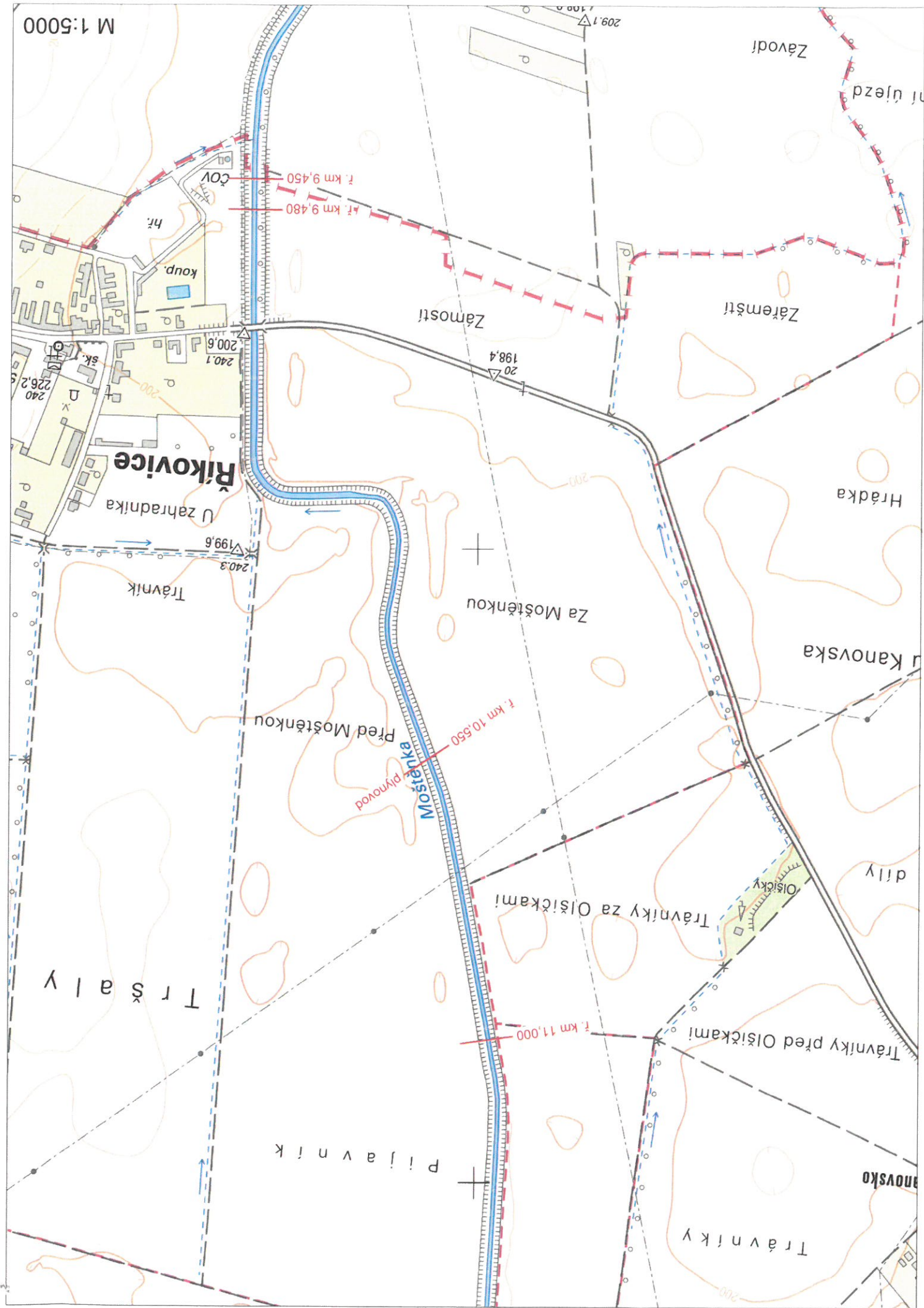
podpis

Bude vyznačen člen komise - stavební rozpočtář (SR)

x) Nehodící se škrtněte

Celkový odhad nákladů na realizaci opatření (zaokrouhleno na tis. Kč)
900 tis. Kč

Přílohy
situáční mapa
fotodokumentace



Fotodokumentace povodňových škod z 10/2020 – Říkovice II
Břehové výtrže + poškozené opevnění kam. rovnánínou



